

Beschreibung

Die V 2-30 P ist als Long - Throw Hochtonkabinett (FARFIELD) mit einem Abstrahlwinkel von $30^\circ \times 30^\circ$ konzipiert. Als Zusatzkomponente zu High-Kabinetten wie V 12-60 A oder V 12-60 P wird damit der physikalisch bedingte Höhenabfall auf Strecke ausgeglichen. Bei der Anwendung in typischen Mehrzweckhallen oder großen Zelten kann damit im hinteren Bereich der zu beschallenden Fläche die Klangqualität im Höchsttonbereich deutlich verbessert werden. Das von einem Electro Voice Treiber (DH7) angetriebene Conical Waveguide Horn überträgt den Frequenzbereich oberhalb 5 kHz mit einem Schalldruck von 112 dB 1W / 1m. Die Ansteuerung der Farfield-Komponente erfolgt über eine separate Endstufe und die Systemverkabelung auf die Pins 4+ und 4-. Durch die eingebaute passive Frequenzweiche (5 kHz und 18 dB / Octave) und den PIN-Belegungsschalter am Anschlußfeld ist auch der Betrieb parallel zu den HIGH-Kabinetten V 12-60 P möglich (Pin 2+ und 2- = Mid / High Signal). In Verbindung mit aktiven High-Kabinetten wie z.B. V 12-60 A ist ebenso der Betrieb mit separater Farfield-Endstufe (Signal aufgelegt auf den freien Pins 2+ und 2-) und der parallel Betrieb zum High-Kabinett auf Pin 4+ und 4- (High-Signal der V 12-60 A) möglich. Der Treiber ist mit Doppel-Halogen Lampenschutz gegen kritische Leistungspegel und kurzzeitige thermische Überlast zuverlässig gesichert. Das Anschlußfeld besitzt zwei 8-polige Speakon-Buchsen und einen Pin-Belegungsschalter (Pin 2 - Pin 4) für sicheren Anschluß und problemloses Weiterschleifen. Das Gehäuse besteht aus Birken-Multiplex 18 mm. Alle Gehäuseverbindungen sind genietet und verleimt. Die Gehäuseoberfläche ist mit extrem strapazierfähigem und rutschhemmenden Strukturallack-schwarz versehen. Die V 2-30 P ist frontseitig durch ein pulverbeschichtetes Metallgitter mit hinterlegtem Akustikschaum und beim Transport durch ein verriegelbares Abdeckbrett gegen Beschädigung geschützt. Dazu werden die zwei FarfieldKomponenten (Gehäuse A und Gehäuse B) mittels Bajonettverschlüssen an der Rückseite und ein gemeinsames Abdeckbrett auf der Frontseite verbunden. Durch je 2 seitliche Tragegriffe und 4 Rollen auf der Rückseite ist ein leichter und sicherer Transport gewährleistet. 4 großflächige Füße aus Vollkunststoff (ABS) bieten sicheren Stand beim Stapeln der Kabinette. Mittels RK-3 (Rigging Nachrüstsatz) kann die V 2-30 P problemlos auf „Flugbetrieb“ umgerüstet werden. Die V-förmigen Ausfräsungen auf der Gehäuseoberseite im Winkel von 30° (Farfield) und 60° (High-Kabinette) zeigen den Abstrahlwinkel dieser Komponenten und erleichtern das optimale „Ausrichten“ auf die zu beschallenden Flächen.

Description

The V 2-30 P has been designed as a long-throw Hi-cabinet (FARFIELD) providing a radiation angle of $30^\circ \times 30^\circ$. Being operated as an additional component to Hi-cabinets – like the V 12-60 A or the V 12-60 P – allows to eliminate the physically influenced reduction in the high frequency range over the distance, providing the possibility to significantly improve the sound quality of the extreme high frequencies in the farthest areas of multi-functional halls or huge festivity tents. The integrated Conical Waveguide Horn is fired by an Electro-Voice driver (DH 7) allowing the transmission of the frequency range above the 5kHz mark at a SPL of 112 dB 1W / 1m. The Farfield component is driven by a separate power amplifier and the system cabling is via pins 4+ and 4-. The incorporated passive frequency crossover (5 kHz and 18 dB/octave) and the PIN-assignment switch on the connection board allows paralleled operation of the Hi-cabinets V 12-60 P (Pin 2+ and 2- = Mid / High signal). Used together with active Hi-cabinets like for instance the V 12-60 A also provides the possibility for a separate Farfield-power amplifier (signal is present at the free pins 2+ and 2-) and parallel operation of Hi-cabinets via the pins 4+ and 4- (High-Signal of the V 12-60 A). A double halogen lamp protection prevents the components reliably from being damaged by either critical power levels or short-term thermal overload. The connection board offers two 8-pole Speakon female-type connectors and a single pin-assignment switch (Pin 2 - Pin 4) providing a trustworthy connection and trouble-free feeding the signal through. The enclosure is manufactured from 18-mm multi-ply birch wood 18 mm. The entire cabinet is glued and slotted while the cabinets' surface is covered with an extremely hardwearing, slide-proof, black structure lacquer finish. Front protection of the V 2-30 P is provided by a powder-coated metal grille with acoustic-foam inlay. Additional protection during the transport is provided through a lockable wooden cover-board which is connected to one of the Farfield-component enclosures, after inter-connecting both (enclosures A and B) via bayonet locks. Two carrying handles on each side and 4 castors on the rear guarantee for easy and secure transport. The four wide-sized ABS-stands offer a secure fit when piling up cabinets. Using the RK-3 (rigging retrofit kit) provides the possibility to employ the V 2-30 P in any "flown" application. The V-shaped millings on the enclosure's top in an angle of 30° (Farfield) respectively 60° (Hi-cabinets) are meant to provide the user with an aid in achieving the optimal angle when positioning and directing the loudspeaker systems individually.

Technische Informationen

TI # 356 143

Architects and engineers specifications

V 2-30P

FARFIELD CABINET
2" CONICAL WAVEGUIDE HORN

SPECIFICATIONS

Nominal impedance :

8 Ohms

Rated power capacity RMS :

350 Watts

Programm power capacity :

700 Watts

SPL 1 W / 1 m :

112 dB

Max. SPL 1m :

140 dB (calculated)

Frequency range :

4 kHz - 15 kHz (-10 dB)

Dipersion angle :

$30^\circ \times 30^\circ$ (H x V 10 kHz)

Crossover frequency :

5 kHz, 18 dB / octave

Components High :

Horn : $30^\circ \times 30^\circ$ CW-Horn

Driver : DH 7 # 360 094

Connections :

2 x Speakon 8-pole NL 8 MPR

1 x Pin select switch (2 - 4)

Cabinet style :

18 mm birch plywood

4 handles, 4 castors

Outfit :

cab. Surface black varnished

Powder-coated steel grid

Acoustic foam

Dimensions (W x H x D) :

600 x 605 x 826 mm

(incl. Castors & front cover)

Weight :

77,8 kg (incl.front cover)

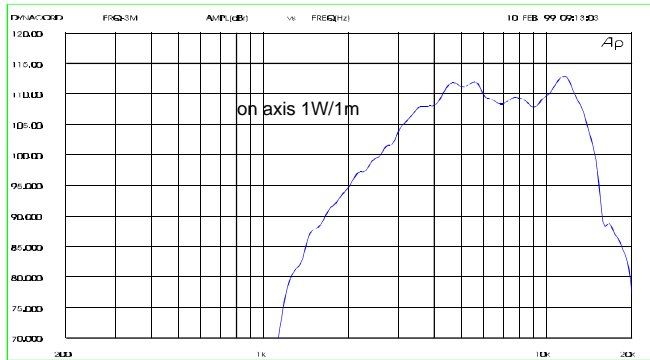
36,6 kg (A / B without front cover)

Spec. Accessories :

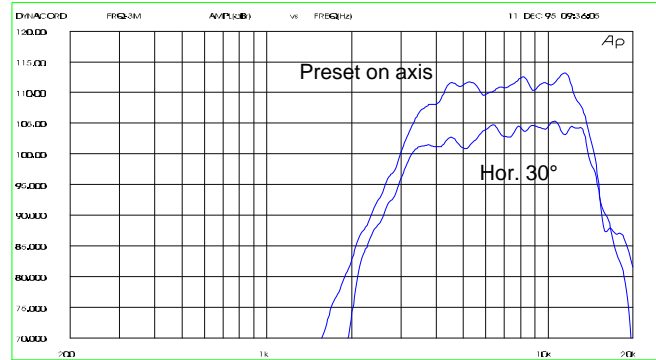
Rigging Kit RK-3

Order No.: 112 675

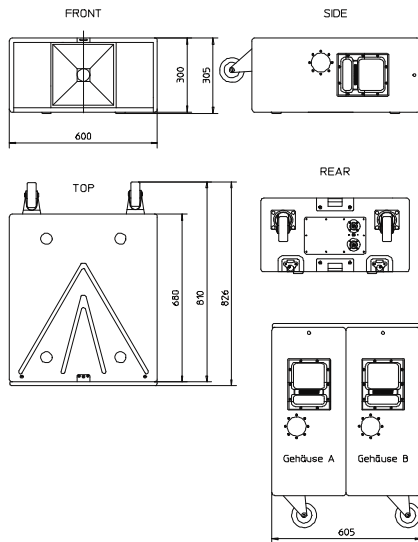
Frequenzgang / Frequency response



Frequenzgang / Frequency response Preset (DSP or X-Amp +Xm2 Module)



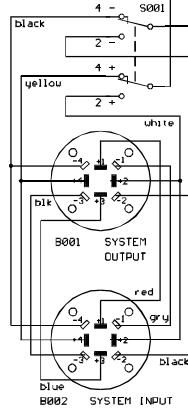
Abmessungen /Dimensions



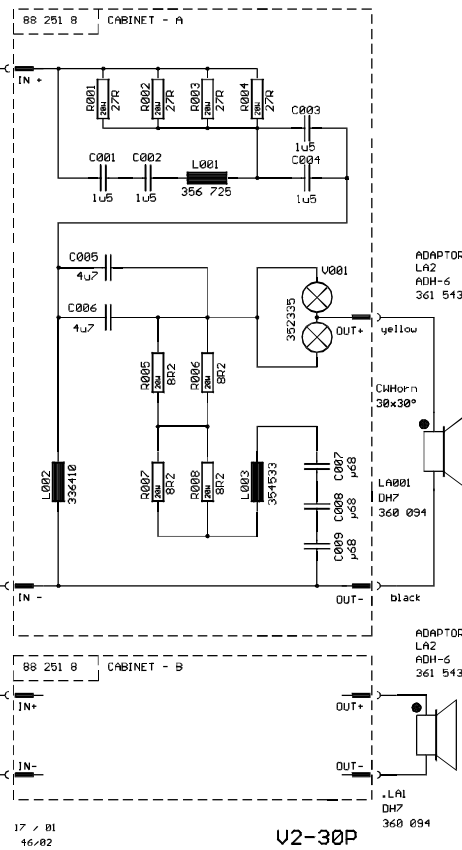
SYSTEM WIRING 8-pole

switched to PIN 2 : parallel to HIGH Cabinet
switched to PIN 4 : conn. to FARFIELD AMP

PIN SELECT SWITCH



INPUT / OUTPUT CONNECTORS CABINET - B



GARANTIE

Das Werk leistet Garantie für alle nachweisbaren Material- und Fertigungsfehler für die Dauer von 36 Monaten ab Verkauf. Garantieleistungen werden nur dann anerkannt, wenn gültige, d.h. vollständig ausgefüllte Garantieunterlagen vorliegen. Von der Garantie ausgenommen sind alle Schäden, die durch falsche oder unsachgemäße Bedienung verursacht werden. Bei Fremdeingriffen oder eigenmächtigen Änderungen erlischt jeder Garantieanspruch.

WARRANTY

The factory grants warranty covering all verifiable material and manufacturing faults for a period of 36 months after purchase. Warranty claims will only be upheld if valid, i.e. fully completed warranty forms, are submitted. This warranty shall not cover damage caused by incorrect or improper operation. Any claim to warranty shall become null and void in the event of modifications to the equipment being made by third parties or the purchaser himself.

DSP 224 Preset (HI-Channel)

HI>HI-PASS FREQ	3200 Hz
HI>HI-PASS RESP	18 dB BU
HI>PEQ 1 FREQ	2000 Hz
HI>PEQ 1 Q	1,0
HI>PEQ 1 GAIN	0 dB
HI>PEQ 2 FREQ	7800 Hz
HI>PEQ 2 Q	1,5
HI>PEQ 2 GAIN	+ 3 dB
HI>SHELV FREQ	1000 Hz
HI>SHELV SLOPE	6 dB
HI>SHELV GAIN	0 dB
HI>DELAY ALIGNM	0 µs
HI>POLARITY	not inv.
HI>OUTPUT LEVEL	0 dB
HI>LIMIT THRESH	21 dBu
HI>LIMIT DECAY	60 dB/s
HI>LIMIT HOLD	1 ms

