

VWP-US Contrôleur mural série V, US

V series



Le contrôleur mural VWP offre une utilisation et un contrôle intuitifs des systèmes audio, améliorant ainsi l'interaction avec l'utilisateur dans les environnements commerciaux. Doté d'un écran couleur de 1,77 pouce et d'un encodeur rotatif, le contrôleur VWP permet une gestion fluide des niveaux, des zones, des sources et de la lecture multimédia. Sa capacité de connexion en série prend en charge jusqu'à 16 contrôleurs. Le panneau avant interchangeable, disponible en blanc ou en noir, offre une flexibilité esthétique qui s'harmonise avec tous les environnements. Ajoutez une plaque murale Decora à branchement simple disponible dans votre quincaillerie ou magasin de bricolage local. Grâce à la prise en charge Unicode pour plus de 150 langues, le contrôleur VWP est une interface conviviale qui s'adresse à un public varié. De plus, le VWP peut être réglé avec un verrouillage PIN à 4 chiffres et plusieurs profils d'utilisateurs pour différents niveaux d'accès. Polyvalent et facile d'utilisation, le contrôleur mural VWP est un composant essentiel pour une gestion efficace du système audio.

Informations réglementaires

Zones de réglementation

Sécurité	UL 62368-1 CSA C22.2 No. 62368-1
CEM	EN55032:2015+A11:2020 EN55035:2017+A11:2020
FCC/ICES	Partie 15 (classe B) (États-Unis) ICES-003 (Canada)

- Écran couleur clair : Écran couleur 1,77" facile à lire avec encodeur rotatif
- Contrôle polyvalent : niveau, zone, source, lecture multimédia, et bien plus encore
- Connectable en série : permet de connecter jusqu'à 16 contrôleurs VWP
- Panneau interchangeable : façade disponible en blanc/noir au choix
- Prise en charge multilingue : Unicode pour plus de 150 langues

Composants

Quantité	Éléments inclus
1	VWP
1	Façade et bouton d'encodeur interchangeables (Noir)
1	Guide d'installation rapide
1	Brochure d'informations de sécurité

Caractéristiques techniques

Caractéristiques électriques

Spécifications système	
Type de commande	Encodeur à bouton-poussoir continu 360° 24 crans
Contrôles utilisateur	Niveau, Couper le son, Zone, Source, Lecteur multimédia
Langues prises en charge	Unicode, plus de 150 langues prises en charge
Consommation	≤0,4 W

Affichage

Écran	1,77 pouce couleur TFT
Résolution	160 x 128 pixels
Luminosité	480 cd/m ²

Connexions

Connecteurs	2x RJ45, entrée, sortie (pour la connexion en série)
Connexion et source d'alimentation	Bus accessoire du processeur audio par zones VZX-8
Bornes de terminaison CAN	1 par ligne d'accessoires (A, B), emplacement dans le port inutilisé du dernier accessoire connecté au processeur VZX-8
Type de terminaison CAN	Terminaison RJ45 avec une résistance de 120 Ω

Caractéristiques mécaniques

Châssis

Connectable en série	Oui
Nombre maximum d'appareils pris en charge	16 VWP par processeur VZX-8 (8 par port)
Type de montage	Montage mural
Couleur	Blanc, changeable en noir
Taille du boîtier électrique requis	62 mm de largeur, ≥60 mm de profondeur
Dimensions (l x H x P) (avec cache avant)	114 mm x 44 mm x 38,7 mm
Dimensions à l'expédition (l x H x P)	141 mm x 95 mm x 116 mm
Poids	98 g
Poids à l'expédition	212 g

Caractéristiques environnementales

Conditions climatiques

Température de fonctionnement	+5 °C à 40 °C
Humidité de fonctionnement relative, sans condensation (%)	15% - 93%

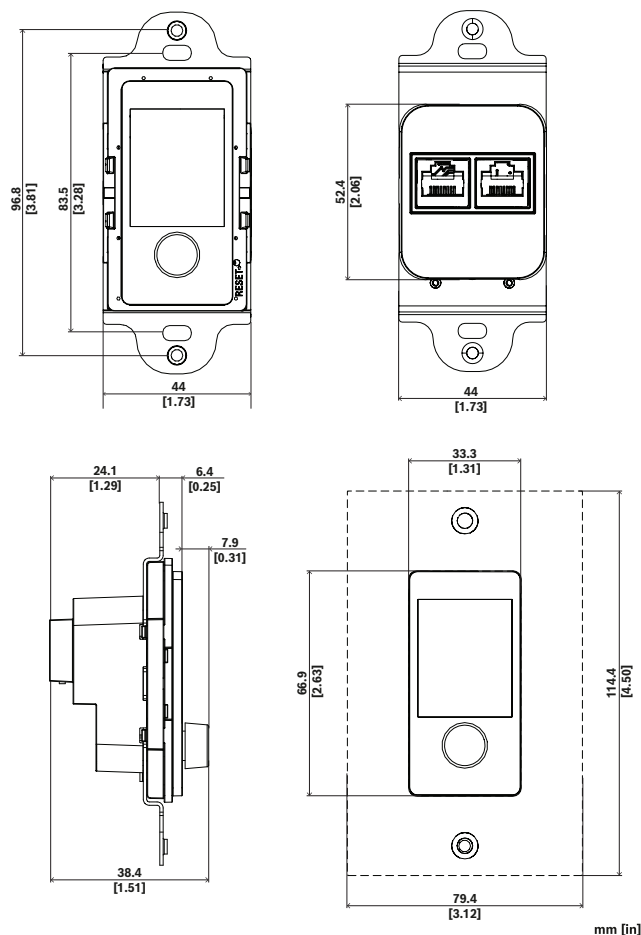


Fig. 1: Dimensions

Informations de commande

VWP-US Contrôleur mural série V, US

Contrôleur mural série V avec écran couleur et encodeur, livré avec des caches avant blanc et noir. Plaques Decora à branchement simple non incluses.

Numéro de commande **VWP-US | F.01U.426.625**

