

VWP-US 联网墙装面板控制器，V系列，美国

V series



VWP墙面控制面板为音频系统提供直观的操作与控制，提升用户在商业环境中的交互体验。VWP墙面控制面板配备1.77英寸彩色显示屏和旋转编码器，可实现对音量电平、分区、信号源和媒体播放的无缝管理。其菊花链功能最多可支持连接16台控制器。可更换前面板提供白色与黑色选项，确保美学灵活性，以匹配任何装饰风格。添加一个单联Decora墙面安装板，可从当地五金/供应店购买。VWP支持Unicode编码的150多种语言，其直观易用的界面可满足不同用户群体的需求。此外，VWP面板支持设置4位数PIN码锁，并可通过多级用户配置文件实现不同访问权限管理。VWP墙面控制面板设计灵活多用、操作简便，是实现高效音频系统管理的重要组成部分。

监管信息

监管标准

安全标准	UL 62368-1 CSA C22.2 No. 62368-1
EMC	EN55032:2015+A11:2020 EN55035:2017+A11:2020
FCC/ICES	第15部分 (B类) (美国) ICES-003 (加拿大)

- 清晰彩色显示屏：配备1.77英寸易于阅读的彩色显示屏与旋转编码器
- 多功能控制：音量、分区、信号源、媒体播放等功能控制
- 支持菊花链连接：最多可连接16台VWP墙面控制面板
- 可更换面板：提供白色/黑色前面板选项
- 支持Unicode编码，覆盖150多种语言

随附部件

数量	组件
1	VWP
1	可互换前面板和编码器旋钮 (黑色)
1	快速安装指南
1	安全和保障信息手册

技术指标

电气参数

系统规格

控制类型	24档位 360° 连续旋转带按压功能编码器
用户控制	音量、静音、分区、信号源、媒体播放器
支持语言	Unicode，支持150多种语言
功耗	≤0.4 W

显示屏

屏幕	1.77英寸彩色TFT屏幕
分辨率	160 x 128 像素
亮度	480 cd/m ²

连接

连接器	2个RJ45接口, 输入、输出 (用于菊花链连接)
连接与电源	VZX-8区域音频处理器配件总线
CAN终端插头	每配件线路 (A、B) 一个, 安装于连接至VZX-8处理器的最后一个配件的未使用端口上
CAN终端类型	RJ45终端, 内置120Ω电阻

机械参数

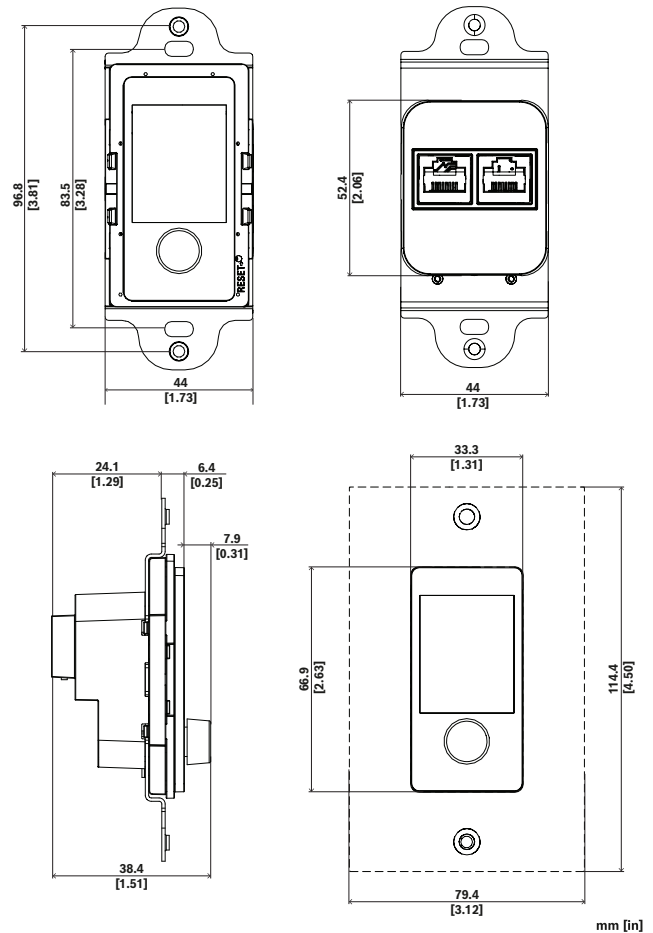
外壳

支持菊花链	是
支持的最大设备数量	每台VZX-8支持16台VWP面板 (每端口支持8台)
安装类型	壁挂式安装
颜色	白色, 可更换为黑色
所需暗盒尺寸	宽 62 毫米, 深 ≥60 毫米 (宽 2.44 英寸, 深 ≥2.36 英寸)
外形尺寸 (宽×高×深) (含前面板)	114 毫米 x 44 毫米 x 38.7 毫米 (4.50 英寸 x 1.65 英寸 x 1.52 英寸)
运输尺寸 (宽×高×深)	141 毫米 x 95 毫米 x 116 毫米 (5.55 英寸 x 3.74 英寸 x 4.57 英寸)
重量	98 克 (0.22 磅)
装运重量	212 克 (0.47 磅)

环境参数

气候条件

工作温度	+5 °C 至 +40 °C (+40 °F 至 +105 °F)
工作相对湿度, 无冷凝(%)	15% - 93%



图片 1: 尺寸

订购信息

VWP-US 联网墙装面板控制器, V系列, 美国

V系列墙面控制面板, 配备彩色显示屏与编码器, 随附白色与黑色前面板。单联Decora安装板未包含。

订单号 **VWP-US | F.01U.426.625**

